

## 第3回

# 河川氾濫に関する群馬県減災対策協議会 「減災に関する取組の進捗確認」

## 水防災意識社会再構築ビジョン

前橋市、高崎市、桐生市、伊勢崎市、太田市、沼田市、館林市、渋川市、藤岡市、富岡市、安中市、みどり市  
榛東村、吉岡町、上野村、神流町、下仁田町、南牧村、甘楽町、中之条町、長野原町、嬭恋村、草津町、高山村  
東吾妻町、片品村、川場村、昭和村、みなかみ町、玉村町、板倉町、明和町、千代田町、大泉町、邑楽町  
群馬県

平成30年5月15日

## ◆平成30年度までに実施する取組

## 3 5 市町村と各土木事務所との間で構築完了

〔課題1〕急激な水位上昇、急速な浸水域の拡大が見込まれるなか、速やかな避難判断（避難勧告等の発令）や、流域住民・隣接市町村への情報伝達・提供が必要とされる。

### ◆実施する取組1 目標とする時期 ①平成30年度

迅速な水防・避難判断を行うため、関係機関の情報共有を密にする下記の取組を検討する。

#### ①県、市町村は、水害ホットラインを構築する。



水害ホットラインのイメージ

「水防災意識社会再構築ビジョン紹介映像」(国土交通省)  
(<http://www.mlit.go.jp/river/mizubousaivision/>) を加工して作成

#### ◎水害ホットラインに関する取り決め

市町村長等と土木事務所長の間で

- ① 甚大な被害が想定される河川(洪水予報河川、水位周知河川)で氾濫危険水位に達する段階
- ② 河川で溢水、越水、破堤が生じた場合
- ③ ダムの非常用洪水吐から越流が予想される場合
- ④ 土砂災害警戒情報が発表された段階
- ⑤ 特別警報が発表された段階
- ⑥ その他双方が必要があると認められるとき

について、地域の実情に応じた事象を設定し双方向で情報伝達する。

## ◆平成30年度までに実施する取組

19河川、34箇所について、本年6月1日までに全て完了（予定）

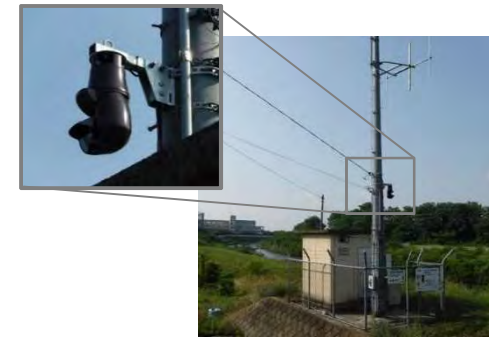
〔課題1〕急激な水位上昇、急速な浸水域の拡大が見込まれるなか、速やかな避難判断（避難勧告等の発令）や、流域市民・隣接市町村への情報提供・伝達が必要とされる。

## ◆実施する取組2 目標とする時期 ②平成30年度

流域住民への迅速な情報提供を促進するため、下記の取組を実施する。

## ②県は、河川監視カメラを整備し、インターネットでの一般公開を行う。

河川監視カメラ設置箇所				
河川名	カメラ局	設置場所	摘要	
1	利根川	県庁裏	県庁裏(前橋市)	公開済
2	利根川	大正橋	大正橋下流付近(渋川市)	公開済
3	利根川	上福島	福島橋付近(佐波郡玉村町)	H30.6月
4	利根川	月夜野橋	徒渡橋付近(みなかみ町)	H30.6月
5	谷田川	藤ノ木橋	藤の木橋上流付近(邑楽郡板倉町)	公開済
6	桐生川	上久方	観音橋上流付近(桐生市)	公開済
7	石田川	牛沢	牛沢橋下流付近(太田市)	公開済
8	石田川	下田島	新宝橋下流付近(太田市)	H30.6月
9	蛇川	細谷	新橋上流付近(太田市)	公開済
10	早川	前島	前島橋上流付近(太田市)	公開済
11	早川	徳川橋	徳川橋上流付近(太田市)	6月1日公開予定
12	広瀬川	三光	永久橋上流付近(伊勢崎市)	公開済
13	葦川	松原橋	松原橋下流付近(伊勢崎市)	公開済
14	葦川	堀口	伊勢崎市立第二中学校付近(伊勢崎市)	6月1日公開予定
15	粕川	下武士	武士橋上流付近(伊勢崎市)	公開済
16	粕川	八幡	八鹿大橋下流付近(伊勢崎市)	公開済
17	粕川	境保泉	保泉橋下流付近(伊勢崎市)	6月1日公開予定
18	荒砥川	大胡	大川橋上流付近(前橋市)	公開済
19	荒砥川	下増田	奥原橋下流付近(前橋市)	公開済
20	桃ノ木川	上泉	天神橋上流付近(前橋市)	6月1日公開予定
21	桃ノ木川	箕井	箕井大橋下流付近(前橋市)	6月1日公開予定
22	赤城白川	細井	細井新橋上流付近(前橋市)	6月1日公開予定
23	烏川	烏川	環状大橋下流付近(高崎市)	公開済
24	高川	上里見	東京電力里見発電所付近(高崎市)	H30.6月
25	井野川	井野	井野川橋下流付近(高崎市)	公開済
26	井野川	元島名	高崎東高校上流付近(高崎市)	公開済
27	鏡川	岩崎	岩崎橋下流付近(高崎市)	公開済
28	鏡川	七日市	桐瀬橋上流付近(富岡市)	公開済
29	鏡川	東部大橋	東部大橋下流付近(甘楽郡下仁田町)	6月1日公開予定
30	鮎川	鮎川	多野橋下流付近(藤岡市)	公開済
31	高田川	上高田	妙義東部公民館付近(富岡市)	6月1日公開予定
32	高田川	中瀬橋	中瀬橋下流付近(富岡市)	6月1日公開予定
33	碓氷川	板鼻	湯の入橋上流付近(安中市)	公開済
34	榛名白川	西新波	新波橋上流付近(高崎市)	公開済



洪水監視カメラ・水位雨量情報システム（群馬県）

洪水前の水位 15:20 0.66m  
ピーク時水位 16:00 2.78m  
40分間で 2.12mの水位上昇



平成29年7月12日 一級河川 井野川の洪水時の様子 (井野水位観測所)

一級河川 早川 前島  
平成29年台風21号



平常時 前島 (早川)



ピーク時 前島 (早川 前島橋上流付近)

一級河川 広瀬川 下武士  
平成29年台風21号



平常時 下武士 (広瀬川 武士橋上流付近)

2017/10/23 05:40:08



夜間 下武士 (広瀬川 武士橋上流付近)